



Manometer Ø63 mm		
<i>G1/4", stehende Ausführung (Anschluss unten), glyzeringefüllt</i>		
Art. Nr.	Bezeichnung Description	WP (bar)
292.101	10 bar	0-10
292.102	16 bar	0-16
292.103	25 bar	0-25
292.104	40 bar	0-40
292.105	60 bar	0-60
292.106	100 bar	0-100
292.107	160 bar	0-160
292.108	250 bar	0-250
292.109	400 bar	0-400
292.110	600 bar	0-600



Manometer Ø63 mm		
<i>G1/4", liegende Ausführung (Anschluss hinten), glyzeringefüllt</i>		
Art. Nr.	Bezeichnung Description	WP (bar)
292.301	10 bar	0-10
292.302	16 bar	0-16
292.303	25 bar	0-25
292.304	40 bar	0-40
292.305	60 bar	0-60
292.306	100 bar	0-100
292.307	160 bar	0-160
292.308	250 bar	0-250
292.309	400 bar	0-400
292.310	600 bar	0-600



Manometer Schutzkappe
Art.-Nr. 292.020

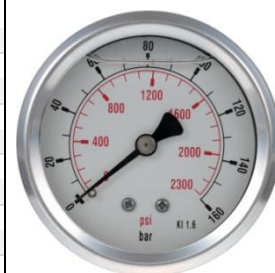


Manometer Adapter
AG 1/8"-IG1/4" Art.-Nr. 292.001
AG 1/2"-IG1/4" Art.-Nr. 292.004

Manometer Ø100 mm		
<i>G1/2", stehende Ausführung (Anschluss unten), glyzeringefüllt</i>		
Art. Nr.	Bezeichnung Description	WP (bar)
292.201	10 bar	0-10
292.202	16 bar	0-16
292.203	25 bar	0-25
292.204	40 bar	0-40
292.205	60 bar	0-60
292.206	100 bar	0-100
292.207	160 bar	0-160
292.208	250 bar	0-250
292.209	400 bar	0-400
292.210	600 bar	0-600



Manometer Ø100 mm		
<i>G1/2", liegende Ausführung (Anschluss hinten), glyzeringefüllt</i>		
Art. Nr.	Bezeichnung Description	WP (bar)
292.401	10 bar	0-10
292.402	16 bar	0-16
292.403	25 bar	0-25
292.404	40 bar	0-40
292.405	60 bar	0-60
292.406	100 bar	0-100
292.407	160 bar	0-160
292.408	250 bar	0-250
292.409	400 bar	0-400
292.410	600 bar	0-600



Manometer Adapter
AG 1/4"-IG1/2" Art.-Nr. 292.006



Manometer Schutzkappe
Art.-Nr. 292.022

WP (bar) Betriebsdruck / Working pressure