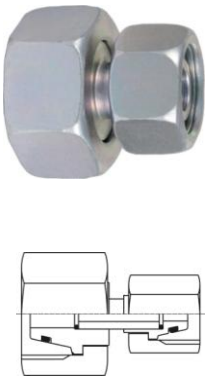
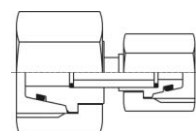
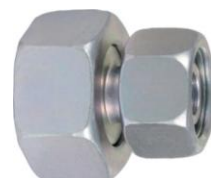


DKO-DKO Verschraubung Typ SV.. / DKO-DKO adapter type SV..					
Beidseitig 24° Dichtkegel mit O-Ring (NBR), metrische Überwurfmutter. 24° sealing cone with O-Ring seal (NBR), metric union nut.					
Art. Nr.	Bezeichnung Description	DKO 1	G1	DKO 2	G2
401.000	SV 06L/06L	L06	M12x1,5	L06	M12x1,5
401.042	SV 08L/08L	L08	M14x1,5	L08	M14x1,5
401.084	SV 10L/10L	L10	M16x1,5	L10	M16x1,5
401.126	SV 12L/12L	L12	M18x1,5	L12	M18x1,5
401.189	SV 15L/15L	L15	M22x1,5	L15	M22x1,5
401.231	SV 18L/18L	L18	M26x1,5	L18	M26x1,5
401.273	SV 22L/22L	L22	M30x2	L22	M30x2
401.315	SV 28L/28L	L28	M36x2	L28	M36x2
401.357	SV 35L/35L	L35	M45x2	L35	M45x2
401.380	SV 42L/42L	L42	M52x2	L42	M52x2
401.021	SV 06S/06S	S06	M14x1,5	S06	M14x1,5
401.063	SV 08S/08S	S08	M16x1,5	S08	M16x1,5
401.105	SV 10S/10S	S10	M18x1,5	S10	M18x1,5
401.147	SV 12S/12S	S12	M20x1,5	S12	M20x1,5
401.168	SV 14S/14S	S14	M22x1,5	S14	M22x1,5
401.210	SV 16S/16S	S16	M24x1,5	S16	M24x1,5
401.252	SV 20S/20S	S20	M30x2	S20	M30x2
401.294	SV 25S/25S	S25	M36x2	S25	M36x2
401.336	SV 30S/30S	S30	M42x2	S30	M42x2
401.378	SV 38S/38S	S38	M52x2	S38	M52x2

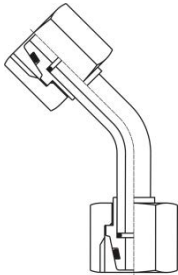


DKO-DKO Verschraubung Typ SV.. / DKO-DKO adapter type SV..					
Beidseitig 24° Dichtkegel mit O-Ring (NBR), metrische Überwurfmutter. 24° sealing cone with O-Ring seal (NBR), metric union nut.					
Art. Nr.	Bezeichnung Description	DKO 1	G1	DKO 2	G2
401.001	SV 06L/06S	L06	M12x1,5	S06	M14x1,5
401.002	SV 06L/08L	L06	M12x1,5	L08	M14x1,5
401.003	SV 06L/08S	L06	M12x1,5	S08	M16x1,5
401.004	SV 06L/10L	L06	M12x1,5	L10	M16x1,5
401.006	SV 06L/12L	L06	M12x1,5	L12	M18x1,5
401.043	SV 08L/08S	L08	M14x1,5	S08	M16x1,5
401.044	SV 08L/10L	L08	M14x1,5	L10	M16x1,5
401.045	SV 08L/10S	L08	M14x1,5	S10	M18x1,5
401.046	SV 08L/12L	L08	M14x1,5	L12	M18x1,5
401.047	SV 08L/12S	L08	M14x1,5	S12	M20x1,5
401.049	SV 08L/15L	L08	M14x1,5	L15	M22x1,5
401.085	SV 10L/10S	L10	M16x1,5	S10	M18x1,5
401.086	SV 10L/12L	L10	M16x1,5	L12	M18x1,5
401.087	SV 10L/12S	L10	M16x1,5	S12	M20x1,5
401.088	SV 10L/14S	L10	M16x1,5	S14	M22x1,5
401.089	SV 10L/15L	L10	M16x1,5	L15	M22x1,5
401.090	SV 10L/16S	L10	M16x1,5	S16	M24x1,5
401.127	SV 12L/12S	L12	M18x1,5	S12	M20x1,5
401.128	SV 12L/14S	L12	M18x1,5	S14	M22x1,5
401.129	SV 12L/15L	L12	M18x1,5	L15	M22x1,5
401.130	SV 12L/16S	L12	M18x1,5	S16	M24x1,5
401.131	SV 12L/18L	L12	M18x1,5	L18	M26x1,5
401.132	SV 12L/20S	L12	M18x1,5	S20	M30x2
401.190	SV 15L/16S	L15	M22x1,5	S16	M24x1,5
401.191	SV 15L/18L	L15	M22x1,5	L18	M26x1,5
401.192	SV 15L/20S	L15	M22x1,5	S20	M30x2
401.193	SV 15L/22L	L15	M22x1,5	L22	M30x2
401.194	SV 15L/25S	L15	M22x1,5	S25	M36x2
401.230	SV 18L/18L-M27X2	L18	M26x1,5	L18 _{27x2}	M27x2
401.232	SV 18L/20S	L18	M26x1,5	S20	M30x2
401.233	SV 18L/22L	L18	M26x1,5	L22	M30x2
401.234	SV 18L/25S	L18	M26x1,5	S25	M36x2
401.235	SV 18L/28L	L18	M26x1,5	L28	M36x2
401.236	SV 18L/30S	L18	M26x1,5	S30	M42x2

DKO-DKO Verschraubung Typ SV.. / DKO-DKO adapter type SV..					
Beidseitig 24° Dichtkegel mit O-Ring (NBR), metrische Überwurfmutter. 24° sealing cone with O-Ring seal (NBR), metric union nut.					
Art. Nr.	Bezeichnung Description	DKO 1	G1	DKO 2	G2
401.274	SV 22L/25S	L22	M30x2	S25	M36x2
401.275	SV 22L/28L	L22	M30x2	L28	M36x2
401.276	SV 22L/30S	L22	M30x2	S30	M42x2
401.277	SV 22L/35L	L22	M30x2	L35	M45x2
401.278	SV 22L/38S	L22	M30x2	S38	M52x2
401.316	SV 28L/30S	L28	M36x2	S30	M42x2
401.317	SV 28L/35L	L28	M36x2	L35	M45x2
401.318	SV 28L/38S	L28	M36x2	S38	M52x2
401.319	SV 28L/42L	L28	M36x2	L42	M52x2
401.358	SV 35L/38S	L35	M45x2	S38	M52x2
401.359	SV 35L/42L	L35	M45x2	L42	M52x2
401.379	SV 38S/42L	S38	M52x2	L42	M52x2
401.023	SV 06S/08S	S06	M14x1,5	S08	M16x1,5
401.025	SV 06S/10S	S06	M14x1,5	S10	M18x1,5
401.065	SV 08S/10S	S08	M16x1,5	S10	M18x1,5
401.066	SV 08S/12S	S08	M16x1,5	S12	M20x1,5
401.106	SV 10S/12L	S10	M18x1,5	L12	M18x1,5
401.107	SV 10S/12S	S10	M18x1,5	S12	M20x1,5
401.108	SV 10S/14S	S10	M18x1,5	S14	M22x1,5
401.148	SV 12S/14S	S12	M20x1,5	S14	M22x1,5
401.149	SV 12S/15L	S12	M20x1,5	L15	M22x1,5
401.150	SV 12S/16S	S12	M20x1,5	S16	M24x1,5
401.152	SV 12S/20S	S12	M20x1,5	S20	M30x2
401.169	SV 14S/15L	S14	M22x1,5	L15	M22x1,5
401.170	SV 14S/16S	S14	M22x1,5	S16	M24x1,5
401.171	SV 14S/18L	S14	M22x1,5	L18	M26x1,5
401.172	SV 14S/20S	S14	M22x1,5	S20	M30x2
401.211	SV 16S/18L	S16	M24x1,5	L18	M26x1,5
401.212	SV 16S/20S	S16	M24x1,5	S20	M30x2
401.213	SV 16S/22L	S16	M24x1,5	L22	M30x2
401.214	SV 16S/25S	S16	M24x1,5	S25	M36x2
401.253	SV 20S/22L	S20	M30x2	L22	M30x2
401.254	SV 20S/25S	S20	M30x2	S25	M36x2
401.255	SV 20S/28L	S20	M30x2	L28	M36x2
401.295	SV 25S/28L	S25	M36x2	L28	M36x2
401.296	SV 25S/30S	S25	M36x2	S30	M42x2
401.297	SV 25S/35L	S25	M36x2	L35	M45x2
401.298	SV 25S/38S	S25	M36x2	S38	M52x2
401.337	SV 30S/35L	S30	M42x2	L35	M45x2
401.338	SV 30S/38S	S30	M42x2	S38	M52x2
401.339	SV 30S/42L	S30	M42x2	L42	M52x2

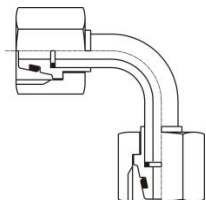


DKO 1 Dichtkopf mit O-Ring / Sealing cone with O-Ring
G1 Gewinde / Thread
DKO 2 Dichtkopf mit O-Ring / Sealing cone with O-Ring
G2 Gewinde / Thread



45° DKO-DKO Winkel-Verschraubung Typ WSV.../4 45° DKO-DKO adapter type WSV.../4
 Beidseitig 24° Dichtkegel mit O-Ring (NBR), metrische Überwurfmutter.
 24° sealing cone with O-Ring seal (NBR), metric union nut.

Art. Nr.	Bezeichnung Description	DKO 1	G1	DKO 2	G2
401.400	WSV 06L/06L/45°	L06	M12x1,5	L06	M12x1,5
401.442	WSV 08L/08L/45°	L08	M14x1,5	L08	M14x1,5
401.484	WSV 10L/10L/45°	L10	M16x1,5	L10	M16x1,5
401.526	WSV 12L/12L/45°	L12	M18x1,5	L12	M18x1,5
401.589	WSV 15L/15L/45°	L15	M22x1,5	L15	M22x1,5
401.631	WSV 18L/18L/45°	L18	M26x1,5	L18	M26x1,5
401.673	WSV 22L/22L/45°	L22	M30x2	L22	M30x2
401.715	WSV 28L/28L/45°	L28	M36x2	L28	M36x2
401.757	WSV 35L/35L/45°	L35	M45x2	L35	M45x2
401.780	WSV 42L/42L/45°	L42	M52x2	L42	M52x2
401.421	WSV 06S/06S/45°	S06	M14x1,5	S06	M14x1,5
401.463	WSV 08S/08S/45°	S08	M16x1,5	S08	M16x1,5
401.505	WSV 10S/10S/45°	S10	M18x1,5	S10	M18x1,5
401.547	WSV 12S/12S/45°	S12	M20x1,5	S12	M20x1,5
401.568	WSV 14S/14S/45°	S14	M22x1,5	S14	M22x1,5
401.610	WSV 16S/16S/45°	S16	M24x1,5	S16	M24x1,5
401.652	WSV 20S/20S/45°	S20	M30x2	S20	M30x2
401.694	WSV 25S/25S/45°	S25	M36x2	S25	M36x2
401.736	WSV 30S/30S/45°	S30	M42x2	S30	M42x2
401.778	WSV 38S/38S/45°	S38	M52x2	S38	M52x2

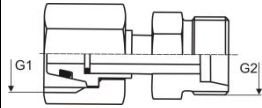


90° DKO-DKO Winkel-Verschraubung Typ WSV.../9 90° DKO-DKO adapter type WSV.../9
 Beidseitig 24° Dichtkegel mit O-Ring (NBR), metrische Überwurfmutter.
 24° sealing cone with O-Ring seal (NBR), metric union nut.

Art. Nr.	Bezeichnung Description	DKO 1	G1	DKO 2	G2
401.800	WSV 06L/06L/90°	L06	M12x1,5	L06	M12x1,5
401.842	WSV 08L/08L/90°	L08	M14x1,5	L08	M14x1,5
401.884	WSV 10L/10L/90°	L10	M16x1,5	L10	M16x1,5
401.926	WSV 12L/12L/90°	L12	M18x1,5	L12	M18x1,5
401.989	WSV 15L/15L/90°	L15	M22x1,5	L15	M22x1,5
402.031	WSV 18L/18L/90°	L18	M26x1,5	L18	M26x1,5
402.073	WSV 22L/22L/90°	L22	M30x2	L22	M30x2
402.115	WSV 28L/28L/90°	L28	M36x2	L28	M36x2
402.157	WSV 35L/35L/90°	L35	M45x2	L35	M45x2
402.180	WSV 42L/42L/90°	L42	M52x2	L42	M52x2
401.821	WSV 06S/06S/90°	S06	M14x1,5	S06	M14x1,5
401.863	WSV 08S/08S/90°	S08	M16x1,5	S08	M16x1,5
401.905	WSV 10S/10S/90°	S10	M18x1,5	S10	M18x1,5
401.947	WSV 12S/12S/90°	S12	M20x1,5	S12	M20x1,5
401.968	WSV 14S/14S/90°	S14	M22x1,5	S14	M22x1,5
402.010	WSV 16S/16S/90°	S16	M24x1,5	S16	M24x1,5
402.052	WSV 20S/20S/90°	S20	M30x2	S20	M30x2
402.094	WSV 25S/25S/90°	S25	M36x2	S25	M36x2
402.136	WSV 30S/30S/90°	S30	M42x2	S30	M42x2
402.178	WSV 38S/38S/90°	S38	M52x2	S38	M52x2

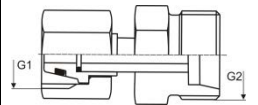
DKO-CE Verschraubung Typ SVA.. / Joinings type SVA..
 24° Dichtkegel mit O-Ring (NBR), metrische Überwurfmutter / Außengewinde mit 24°-Innenkonus.
 One side union nut - other side male thread

Art. Nr.	Bezeichnung Description	DKO	G1	CE	G2
402.200	SVA 06L/06L	L06	M12x1,5	L06	M12x1,5
402.242	SVA 08L/08L	L08	M14x1,5	L08	M14x1,5
402.284	SVA 10L/10L	L10	M16x1,5	L10	M16x1,5
402.326	SVA 12L/12L	L12	M18x1,5	L12	M18x1,5
402.389	SVA 15L/15L	L15	M22x1,5	L15	M22x1,5
402.431	SVA 18L/18L	L18	M26x1,5	L18	M26x1,5
402.473	SVA 22L/22L	L22	M30x2	L22	M30x2
402.515	SVA 28L/28L	L28	M36x2	L28	M36x2
402.557	SVA 35L/35L	L35	M45x2	L35	M45x2
402.580	SVA 42L/42L	L42	M52x2	L42	M52x2
402.221	SVA 06S/06S	S06	M14x1,5	S06	M14x1,5
402.263	SVA 08S/08S	S08	M16x1,5	S08	M16x1,5
402.305	SVA 10S/10S	S10	M18x1,5	S10	M18x1,5
402.347	SVA 12S/12S	S12	M20x1,5	S12	M20x1,5
402.368	SVA 14S/14S	S14	M22x1,5	S14	M22x1,5
402.410	SVA 16S/16S	S16	M24x1,5	S16	M24x1,5
402.452	SVA 20S/20S	S20	M30x2	S20	M30x2
402.494	SVA 25S/25S	S25	M36x2	S25	M36x2
402.536	SVA 30S/30S	S30	M42x2	S30	M42x2
402.578	SVA 38S/38S	S38	M52x2	S38	M52x2



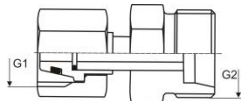
DKO-CE Verschraubung Typ SVA / Joinings type SVA..
 24° Dichtkegel mit O-Ring (NBR), metrische Überwurfmutter / Außengewinde mit 24°-Innenkonus.
 One side union nut - other side male thread

Art. Nr.	Bezeichnung Description	DKO	G1	CE	G2
402.201	SVA 06L/06S	L06	M12x1,5	S06	M14x1,5
402.202	SVA 06L/08L	L06	M12x1,5	L08	M14x1,5
402.203	SVA 06L/08S	L06	M12x1,5	S08	M16x1,5
402.204	SVA 06L/10L	L06	M12x1,5	L10	M16x1,5
402.205	SVA 06L/10S	L06	M12x1,5	S10	M18x1,5
402.243	SVA 08L/08S	L08	M14x1,5	S08	M16x1,5
402.244	SVA 08L/10L	L08	M14x1,5	L10	M16x1,5
402.245	SVA 08L/10S	L08	M14x1,5	S10	M18x1,5
402.246	SVA 08L/12L	L08	M14x1,5	L12	M18x1,5
402.247	SVA 08L/12S	L08	M14x1,5	S12	M20x1,5
402.280	SVA 10L/06L	L10	M16x1,5	L06	M12x1,5
402.285	SVA 10L/10S	L10	M16x1,5	S10	M18x1,5
402.286	SVA 10L/12L	L10	M16x1,5	L12	M18x1,5
402.287	SVA 10L/12S	L10	M16x1,5	S12	M20x1,5
402.288	SVA 10L/14S	L10	M16x1,5	S14	M22x1,5
402.289	SVA 10L/15L	L10	M16x1,5	L15	M22x1,5
402.290	SVA 10L/16S	L10	M16x1,5	S16	M24x1,5
402.322	SVA 12L/08L	L12	M18x1,5	L08	M14x1,5
402.324	SVA 12L/10L	L12	M18x1,5	L10	M16x1,5
402.327	SVA 12L/12S	L12	M18x1,5	S12	M20x1,5
402.328	SVA 12L/14S	L12	M18x1,5	S14	M22x1,5
402.329	SVA 12L/15L	L12	M18x1,5	L15	M22x1,5
402.330	SVA 12L/16S	L12	M18x1,5	S16	M24x1,5
402.331	SVA 12L/18L	L12	M18x1,5	L18	M26x1,5
402.384	SVA 15L/10L	L15	M22x1,5	L10	M16x1,5
402.386	SVA 15L/12L	L15	M22x1,5	L12	M18x1,5
402.390	SVA 15L/16S	L15	M22x1,5	S16	M24x1,5
402.391	SVA 15L/18L	L15	M22x1,5	L18	M26x1,5
402.392	SVA 15L/20S	L15	M22x1,5	S20	M30x2
402.393	SVA 15L/22L	L15	M22x1,5	L22	M30x2



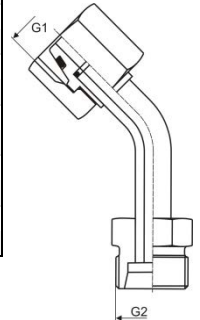
DKO Dichtkopf mit O-Ring / Sealing cone with O-Ring
G1 Gewinde / Thread
CE Außengewinde mit Schneidringsitz / Male thread
G2 Gewinde / Thread

DKO-CE Verschraubung Typ SVA / Extra joinings Type SVA						
24° Dichtkegel mit O-Ring (NBR), metrische Überwurfmutter / Außengewinde mit 24°-Innenkonus.						
One side union nut - other side male thread						
Art. Nr.	Bezeichnung Description	DKO	G1	CE	G2	
402.432	SVA 18L/20S	L18	M26x1,5	S20	M30x2	
402.459	SVA 18L/15L	L18	M26x1,5	L15	M22x1,5	
402.433	SVA 18L/22L	L18	M26x1,5	L22	M30x2	
402.434	SVA 18L/25S	L18	M26x1,5	S25	M36x2	
402.435	SVA 18L/28L	L18	M26x1,5	L28	M36x2	
402.438	SVA 18L/18L_27x2	L18	M27x2	L18	M27x2	
402.439	SVA 18L/18L_27x1,5	L18	M27x1,5	L18	M27x1,5	
402.474	SVA 22L/25S	L22	M30x2	S25	M36x2	
402.475	SVA 22L/28L	L22	M30x2	L28	M36x2	
402.476	SVA 22L/30S	L22	M30x2	S30	M42x2	
402.477	SVA 22L/35L	L22	M30x2	L35	M45x2	
402.516	SVA 28L/30S	L28	M36x2	S30	M42x2	
402.517	SVA 28L/35L	L28	M36x2	L35	M45x2	
402.518	SVA 28L/38S	L28	M36x2	S38	M52x2	
402.519	SVA 28L/42L	L28	M36x2	L42	M52x2	
402.558	SVA 35L/38S	L35	M45x2	S38	M52x2	
402.559	SVA 35L/42L	L35	M45x2	L42	M52x2	
402.220	SVA 06S/06L	S06	M14x1,5	L06	M12x1,5	
402.223	SVA 06S/08S	S06	M14x1,5	S08	M16x1,5	
402.225	SVA 06S/10S	S06	M14x1,5	S10	M18x1,5	
402.262	SVA 08S/08L	S08	M16x1,5	L08	M14x1,5	
402.264	SVA 08S/10L	S08	M16x1,5	L10	M16x1,5	
402.265	SVA 08S/10S	S08	M16x1,5	S10	M18x1,5	
402.267	SVA 08S/12S	S08	M16x1,5	S12	M20x1,5	
402.304	SVA 10S/10L	S10	M18x1,5	L10	M16x1,5	
402.307	SVA 10S/12S	S10	M18x1,5	S12	M20x1,5	
402.308	SVA 10S/14S	S10	M18x1,5	S14	M22x1,5	
402.310	SVA 10S/16S	S10	M18x1,5	S16	M24x1,5	
402.346	SVA 12S/12L	S12	M20x1,5	L12	M18x1,5	
402.348	SVA 12S/14S	S12	M20x1,5	S14	M22x1,5	
402.350	SVA 12S/16S	S12	M20x1,5	S16	M24x1,5	
402.352	SVA 12S/20S	S12	M20x1,5	S20	M30x2	
402.369	SVA 14S/15L	S14	M22x1,5	L15	M22x1,5	
402.370	SVA 14S/16S	S14	M22x1,5	S16	M24x1,5	
402.371	SVA 14S/18L	S14	M22x1,5	L18	M26x1,5	
402.372	SVA 14S/20S	S14	M22x1,5	S20	M30x2	
402.411	SVA 16S/18L	S16	M24x1,5	L18	M26x1,5	
402.412	SVA 16S/20S	S16	M24x1,5	S20	M30x2	
402.413	SVA 16S/22L	S16	M24x1,5	L22	M30x2	
402.414	SVA 16S/25S	S16	M24x1,5	S25	M36x2	
402.446	SVA 20S/12L	S20	M30x2	L12	M18x1,5	
402.453	SVA 20S/22L	S20	M30x2	L22	M30x2	
402.454	SVA 20S/25S	S20	M30x2	S25	M36x2	
402.455	SVA 20S/28L	S20	M30x2	L28	M36x2	
402.456	SVA 20S/30S	S20	M30x2	S30	M42x2	
402.495	SVA 25S/28L	S25	M36x2	L28	M36x2	
402.496	SVA 25S/30S	S25	M36x2	S30	M42x2	
402.497	SVA 25S/35L	S25	M36x2	L35	M45x2	
402.498	SVA 25S/38S	S25	M36x2	S38	M52x2	
402.537	SVA 30S/35L	S30	M42x2	L35	M45x2	
402.538	SVA 30S/38S	S30	M42x2	S38	M52x2	
402.539	SVA 30S/42L	S30	M42x2	L42	M52x2	
402.579	SVA 38S/42L	S38	M52x2	L42	M52x2	



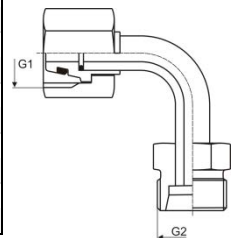
45° DKO-CE Winkel-Verschraubung Typ WSV.../4 / 45° DKO-CE adapter type WSV.../4
 24° Dichtkegel mit O-Ring (NBR), metrische Überwurfmutter / Außengewinde mit 24°-Innenkonus.
 One side union nut - other side male thread

Art. Nr.	Bezeichnung Description	DKO	G1	CE	G2
402.600	WSVA 06L/06L/45°	L06	M12x1,5	L06	M12x1,5
402.642	WSVA 08L/08L/45°	L08	M14x1,5	L08	M14x1,5
402.684	WSVA 10L/10L/45°	L10	M16x1,5	L10	M16x1,5
402.726	WSVA 12L/12L/45°	L12	M18x1,5	L12	M18x1,5
402.789	WSVA 15L/15L/45°	L15	M22x1,5	L15	M22x1,5
402.831	WSVA 18L/18L/45°	L18	M26x1,5	L18	M26x1,5
402.873	WSVA 22L/22L/45°	L22	M30x2	L22	M30x2
402.915	WSVA 28L/28L/45°	L28	M36x2	L28	M36x2
402.957	WSVA 35L/35L/45°	L35	M45x2	L35	M45x2
402.980	WSVA 42L/42L/45°	L42	M52x2	L42	M52x2
402.621	WSVA 06S/06S/45°	S06	M14x1,5	S06	M14x1,5
402.663	WSVA 08S/08S/45°	S08	M16x1,5	S08	M16x1,5
402.705	WSVA 10S/10S/45°	S10	M18x1,5	S10	M18x1,5
402.747	WSVA 12S/12S/45°	S12	M20x1,5	S12	M20x1,5
402.768	WSVA 14S/14S/45°	S14	M22x1,5	S14	M22x1,5
402.810	WSVA 16S/16S/45°	S16	M24x1,5	S16	M24x1,5
402.852	WSVA 20S/20S/45°	S20	M30x2	S20	M30x2
402.894	WSVA 25S/25S/45°	S25	M36x2	S25	M36x2
402.936	WSVA 30S/30S/45°	S30	M42x2	S30	M42x2
402.978	WSVA 38S/38S/45°	S38	M52x2	S38	M52x2



90° DKO-CE Winkel-Verschraubung Typ WSV.../9 / 90° DKO-CE adapter type WSV.../9
 24° Dichtkegel mit O-Ring (NBR), metrische Überwurfmutter / Außengewinde mit 24°-Innenkonus.
 One side union nut - other side male thread

Art. Nr.	Bezeichnung Description	DKO	G1	CE	G2
403.000	WSVA 06L/06L/90°	L06	M12x1,5	L06	M12x1,5
403.042	WSVA 08L/08L/90°	L08	M14x1,5	L08	M14x1,5
403.084	WSVA 10L/10L/90°	L10	M16x1,5	L10	M16x1,5
403.126	WSVA 12L/12L/90°	L12	M18x1,5	L12	M18x1,5
403.189	WSVA 15L/15L/90°	L15	M22x1,5	L15	M22x1,5
403.231	WSVA 18L/18L/90°	L18	M26x1,5	L18	M26x1,5
403.273	WSVA 22L/22L/90°	L22	M30x2	L22	M30x2
403.315	WSVA 28L/28L/90°	L28	M36x2	L28	M36x2
403.357	WSVA 35L/35L/90°	L35	M45x2	L35	M45x2
403.380	WSVA 42L/42L/90°	L42	M52x2	L42	M52x2
403.021	WSVA 06S/06S/90°	S06	M14x1,5	S06	M14x1,5
403.063	WSVA 08S/08S/90°	S08	M16x1,5	S08	M16x1,5
403.105	WSVA 10S/10S/90°	S10	M18x1,5	S10	M18x1,5
403.147	WSVA 12S/12S/90°	S12	M20x1,5	S12	M20x1,5
403.168	WSVA 14S/14S/90°	S14	M22x1,5	S14	M22x1,5
403.210	WSVA 16S/16S/90°	S16	M24x1,5	S16	M24x1,5
403.252	WSVA 20S/20S/90°	S20	M30x2	S20	M30x2
403.294	WSVA 25S/25S/90°	S25	M36x2	S25	M36x2
403.336	WSVA 30S/30S/90°	S30	M42x2	S30	M42x2
403.378	WSVA 38S/38S/90°	S38	M52x2	S38	M52x2



DKO Dichtkopf mit O-Ring / Sealing cone with O-Ring
G1 Gewinde / Thread
CE Außengewinde mit Schneidringsitz / Male thread
G2 Gewinde / Thread